

初広告



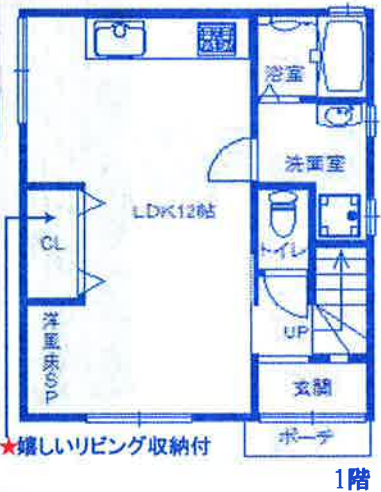
新築購入をご検討中のあなたちょっと待った！ 新築みたいにピカピカのお家を先ずご覧下さい。

完全リノベーション物件販売開始！しかも鴻池新田駅徒歩5分の立地！

完全改装済 一戸建
中鴻池町1丁目

1,580万円

- イオン鴻池店 徒歩 約 8分 (623m)
- ラッキー 鴻池店 徒歩 約 8分 (636m)
- 中鴻池行政 サービスセンター 徒歩 約 6分 (441m)
- 成和幼稚園 徒歩 約 8分 (640m)
- 成和小学校 徒歩 約 6分 (479m)
- 盾津中学校 徒歩 約 17分 (1294m)



★南向き ★JR 片町線『鴻池新田』駅徒歩 5 分



明るい南向きのリビング



玄関



外観

このピカピカのお家を
おすすめする **7**つの理由

- ①京町家を思わせるフルリノベーション**
2013年11月に全面リノベーションが完了しました。キッチン・浴室・トイレ・洗面・もすべて新品です。床・壁・天井も張替え済ですのでまるで新築住宅のような雰囲気になっています。
- ②成和小・盾津中学校区**
東大阪市内では人気の成和小学校は自宅から徒歩6分という近さです。
- ③鴻池新田駅徒歩5分**
『京橋』までの乗車時間10分！
乗換無、乗車料金170円。少々遅くなくても駅から近くに自宅があるのは嬉しいですね。
- ④南向きの明るい室内**
南向き2階居室の円形の窓からは日差しがたっぷり。
- ⑤厳選した設備**
キッチン、浴室、洗面、トイレは、厳選した使いやすい設備を設置しております。
- ⑥広々間口6.6m**
間口が広いので、室内も水廻りを1ヶ所に集め使い勝手の良い間取になっています。
- ⑦ローンの月々払いは、43,687円**
■借入金額;1,580万円 ■金利:0.875% ■返済期間35年 この条件でローンを組んだ場合、月々のお支払いは上記の通りです。

＜物件概要＞●所在地/中鴻池町1丁目●交通/JR片町線「鴻池新田」駅より徒歩5分●土地/50.25㎡(約15.20坪)●建延/66.42㎡(約20.09坪)●構造/木造瓦葺2階建●用途地域/準工業地域●建ぺい率/60%●容積率/200%●地目/宅地●築年月/昭和54年2月建築 平成25年11月フルリノベーション完成●取引態様/仲介
※裏面もご覧下さい。 広告有効期限：平成 26 年 2 月末日

中鴻池町1丁目完全改装済一戸建 お客様お問合せセンター（受付時間：午前9時～午後7時 水曜定休・土曜祝祭日相談可）

0120-326-146

株式会社 希望 (のぞみ)
◆東大阪市大通東3丁目16番6号◆TEL(06)6728-8088◆FAX((06)6728-8068
◆大阪府知事(2)第53208号 ◆(社)大阪府宅地建物取引業協会 正会員
◆(公社)全国宅地建物取引業保証協会 正会員

