

価格も魅力です
初広告
 ポータルサイトに公開して
 いない物件です。

お給料 15 万円 で持ち家をあきらめているあなた
家賃に毎月 23,000 円以上 払っているなら
毎月の支払は 22,919 円です。 良い物件が出ましたよ。



★ 長池幼稚園 徒歩 1分 (16m)
 ★ 八尾中学校 徒歩 5分 (366m)

中古一戸建
長池町2丁目

近鉄大阪線
 『八尾』駅 徒歩16分

販売価格

830 万円
 土地・建物価格

学校が近いおすすめポイント

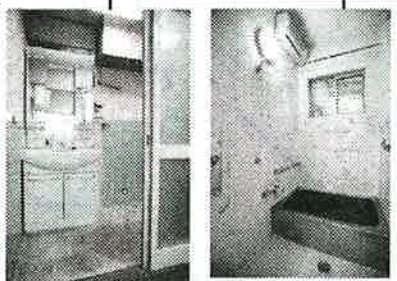
- ①最近では登下校中にでも事件がある怖い世の中ですが、長池小学校は物件から42mという近さなのでお子さんも安心。
- ②母親が2階で洗濯物を干しながら手を振ってくれるだけで子供の元気が出る事ありますよ。
- ③学校行事への参加も楽々です。

住宅ローンのお支払例

月々のお支払い
 830万円 お借入の場合
 頭金0円・金利0.875%・35年返済
22,919 円 ボーナス払い無し

※お客様の収入条件、お借入状況等により変更になる場合がございます。

★キッチンが東側から日差しが差し込んで大変明るいです



東南の角部屋なので日当たり良好



2階 本来ならこの築年数(昭和51年新築)の物件の室内写真は掲載しませんが、室内の美しさを弊社西原が自信をもってお勧めします。

★**東南角地**

◎学区区：長池小・八尾中学校

〈物件概要〉●所在地/八尾市長池町2丁目●交通/近鉄大阪線「八尾」駅より徒歩16分●土地/57.93㎡(約17.52坪)●建延/56.73㎡(約17.16坪)●構造/木造瓦葺2階建●用途地域/第二種中高層住居専用地域●建ぺい率/60%●容積率/200%●地目/宅地●築年月/昭和51年1月新築●取引態様/仲介

今すぐ下記電話番号へ
 問い合わせ下さい。



広告有効期限：平成 25 年 12 月 末日

長池町2丁目 中古一戸建 お客様お問合せセンター(受付時間：午前9時～午後7時 水曜定休・土曜祝祭日相談可)

0120-326-146

株式会社 希望 (のぞみ)

◆東大阪市大蓮東3丁目16番6号◆TEL(06)6728-8088◆FAX((06)6728-8068
 ◆大阪府知事(2)第53208号 ◆(社)大阪府宅地建物取引業協会正会員
 ◆(公社)全国宅地建物取引業保証協会正会員

