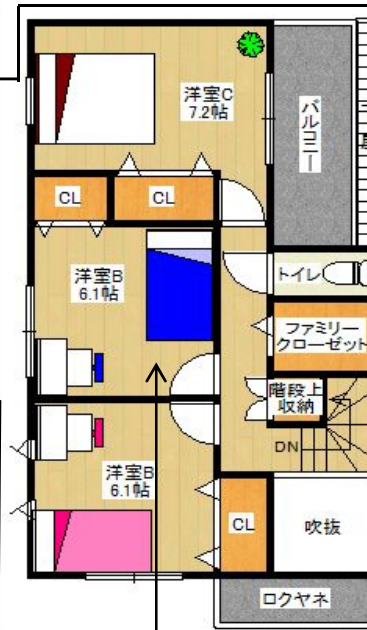
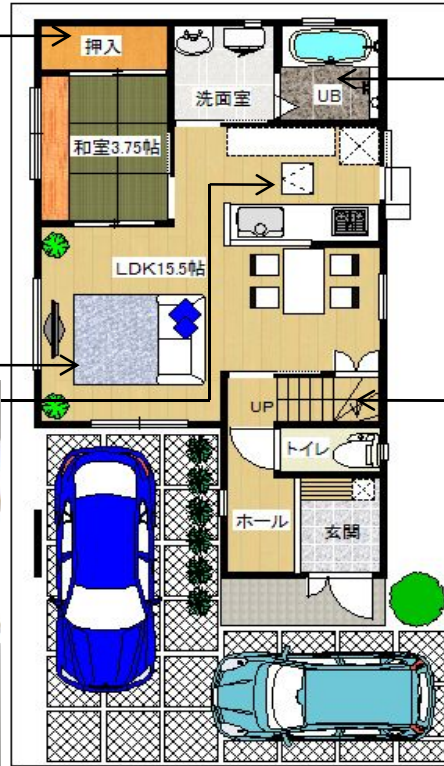


# Plan CONCEPT

## こんな家に住みたいな！Plan



★ 便利な押入れ  
収納付のリビング  
横の和室。



★ シンプルデザインの洗面化粧台。ドレッサーは使わず、洗面化粧台を使用する方が増えてるだけに収納力も気になります。



★ お子様と遊びながら入れるゆとりの浴室スペース。雨の日には、浴室乾燥機としても利用できます。

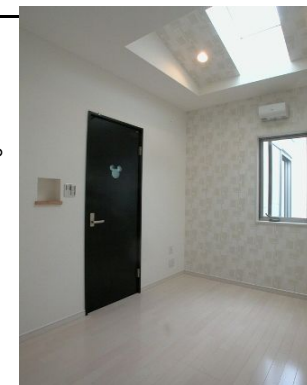
★ 家族みんなが集まるリビング。フローリングを明るめにするだけで、室内イメージが変わります



★ 3WAYキッチン。住んでみて実感便利なキッチンスペース。キッチン横の裏口は、不要なゴミだしにも便利です。



★ 階段の位置、デザインって大切。家族とのコミュニケーションをとりやすい、リビングイン階段にすることも可能。



★ 天窓から光が降り注ぐ、子供部屋。子育ては、環境、そして住まいから。それがすべてではないけれど.. 「のびのびと育てほしい」という願いを込めて。

画像はすべて、当社施工例、当社標準設備。

ひとりひとり家族の構成が違いうように、家にもその人の生活スタイルがでると言われています。私達は、その思いをお聞きし、家に反映させ、暮らしやすさを実現しています。